



# ¿QUÉ ESTAMOS APRENDIENDO EN ESTE PRIMER PERÍODO TRIMESTRAL?

CARTILLA DE INFORMACIÓN PEDAGÓGICA PARA LAS FAMILIAS – PRIMER PERÍODO – febrero de 2025

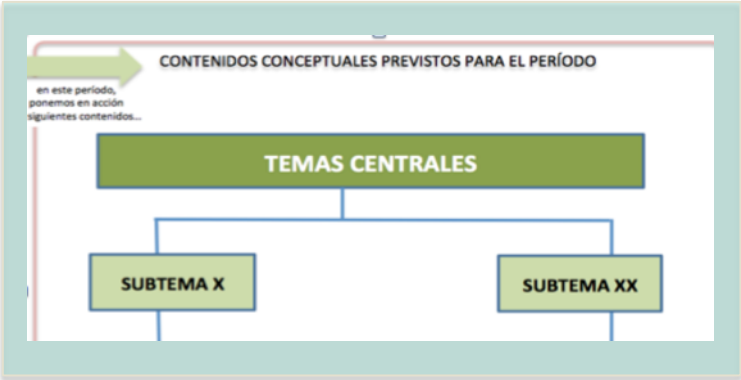
GRADO  
11º

Les hacemos llegar información sobre los contenidos que estamos aprendiendo en el **primer período del año académico 2025**. El formato de estos esquemas o mapas, sabemos que ha sido aprovechado por muchas familias interesadas en conocer y acompañar el aprendizaje de sus hijos/as. De manera clara y accesible, queremos darles a conocer para cada grado y cada asignatura, los **contenidos conceptuales** (temas y subtemas), las **habilidades** que deseamos alcanzar en este período y lo que tendremos en cuenta al momento de evaluar. Con estas cartillas deseamos que puedan estar al tanto del trabajo planificado en cada área, grado y asignatura.

## ¿QUÉ INFORMACIÓN PUEDE ENCONTRAR EN EL ESQUEMA DE CONTENIDOS DE CADA ASIGNATURA?

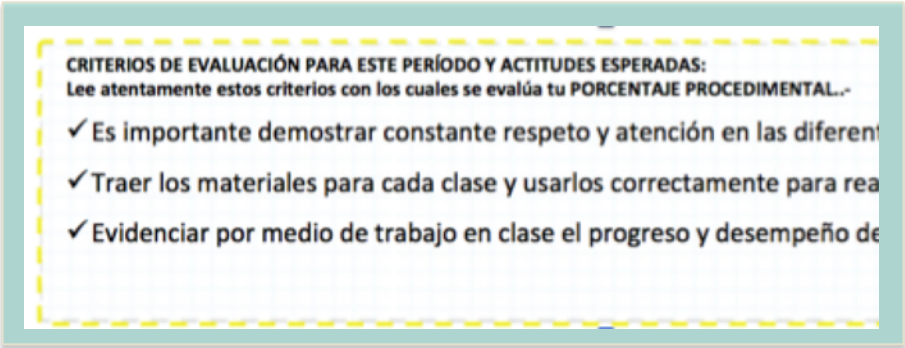
Allí cada docente incluye la siguiente información:

- **COMPETENCIAS Y HABILIDADES** que deseamos ejercitar con los estudiantes. Esto corresponde a los denominados contenidos procedimentales o el “saber hacer”. No es conveniente formar estudiantes que solo ejerciten la memorización. Por eso remarcamos otro tipo de acciones o habilidades tales como identificar, reconocer, ejemplificar, aplicar, resumir, etc. Incluso las diferenciamos en habilidades o competencias de NIVEL BÁSICO (aquellas que buscamos como mínimo para considerarse aprobados) y de NIVEL ALTO / SUPERIOR para quienes pueden demostrar rendimientos destacados.



- **CONTENIDOS CONCEPTUALES** en donde se detallan los TEMAS y SUBTEMAS que se trabajarán en el período (el “saber o conocer”).
- En el recuadro inferior de “**CRITERIOS DE EVALUACIÓN PARA ESTE PERÍODO**” se mencionan algunas recomendaciones sobre lo que se tendrá en cuenta para que un estudiante pueda aprobar. En estos criterios hay indicaciones sobre los aprendizajes, sobre la participación en las actividades de clase y también sobre las actitudes que deben demostrarse en las clases.

Todas estas dimensiones (procedimental, conceptual y actitudinal), se tienen en cuenta al momento de valorar a nuestros estudiantes, y esos porcentajes se encuentran establecidos en nuestro SIEE (Sistema Integral de Evaluación de los Estudiantes). Pero mas allá de una valoración numérica, entendemos que una verdadera formación integral debe tener en cuenta el trabajo cotidiano de clase, el nivel de estudio ante las evaluaciones parciales y del período, y también las actitudes y valores que los preparen para ser personas educadas, autónomas y competentes.



UNDÉCIMO GRADO

A continuación puede encontrar la información de cada asignatura para este período. Ante cualquier inquietud puede consultarnos por los medios habituales.

En caso de encontrar algún error, pedimos las disculpas del caso pues es mucha la cantidad de información en todas las cartillas, y los tiempos suelen ser escasos.



ESTAS SON LAS COMPETENCIAS Y HABILIDADES PREVISTAS PARA EL PERÍODO (contenidos procedimentales)  
Esperamos realizar lo siguiente...

NIVEL BÁSICO:

- **Resolvemos** situaciones cotidianas que involucren números reales a partir de su análisis.

NIVEL ALTO / SUPERIOR:

- **Calculamos** inecuaciones con cuadráticas, racionales y valor absoluto.

ESTOS SON LOS TEMA PREVISTOS PARA EL PERÍODO (contenidos conceptuales)

## Funciones

Clases de funciones, dominio rango, álgebra de funciones.

## Límites

Límites indeterminados

Límites laterales

## Geometría y pre- icfes

- GEOMETRÍA PRE- ICFES
- Teorema de Pitágoras
- Problemas teorema de Pitágoras
- Primer teorema de Tales
- Problemas teorema de Tales

Pre- icfes  
Regla de tres simple compuesta  
Repaso de fracciones  
Operaciones fundamentales  
Análisis de preguntas  
Solución de simulacros cortos

CRITERIOS DE EVALUACIÓN PARA ESTE PERÍODO Y ACTITUDES ESPERADAS: Lee atentamente estos criterios con los cuales se evalúa tu PORCENTAJE PROCEDIMENTAL...

- **Presentar todos los aplicativos y trabajos en clase**, contando con los elementos necesarios para el buen desarrollo de la temática y presentar las actividades con calidad en el tiempo establecido.
- Demostrar respeto, responsabilidad, autonomía y buena disposición en cada una de las clases.
- Determinar la solución de inecuaciones usando la recta numérica y propiedades del valor absoluto.
- Analizar el comportamiento de distintas funciones y asociándolas a *situaciones problema* de distintos contextos.





ESTAS SON LAS COMPETENCIAS Y HABILIDADES PREVISTAS PARA EL PERÍODO (contenidos procedimentales)  
Esperamos realizar lo siguiente...

## NIVEL BÁSICO:

- **Calculamos** la probabilidad de eventos simples y/o compuestos usando diversos métodos (tablas de doble entrada, diagramas de árbol, técnicas de conteo, etc.).

## NIVEL ALTO / SUPERIOR:

- **Calculamos** combinaciones y permutaciones con repetición y sin repetición.

ESTOS SON LOS TEMA PREVISTOS PARA EL PERÍODO (contenidos conceptuales)

- Probabilidad de eventos simples
- Probabilidad de eventos compuestos
- Tablas de doble entrada

- Diagrama de árbol
- Técnicas de conteo.

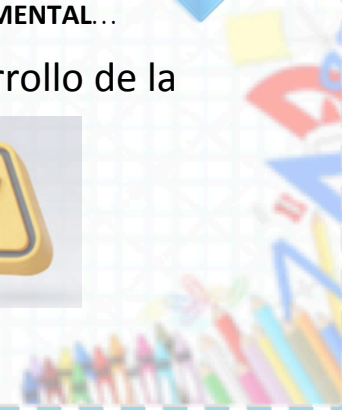
**COMBINATORIA  
Y MEDIDAS DE  
TENDENCIA  
CENTRAL**

- Moda
- Media
- Mediana

- Combinaciones
- Permutaciones simples
- Permutaciones con repetición
- Permutaciones sin repetición
- Tablas de contingencia
- Frecuencias marginales

CRITERIOS DE EVALUACIÓN PARA ESTE PERÍODO Y ACTITUDES ESPERADAS: Lee atentamente estos criterios con los cuales se evalúa tu PORCENTAJE PROCEDIMENTAL...

- **Presentar todos los aplicativos y trabajos en clase**, contando con los elementos necesarios para el buen desarrollo de la temática y presentar las actividades con calidad en el tiempo establecido.
- Demostrar respeto, responsabilidad, autonomía y buena disposición en cada una de las clases.
- Utilizar medidas de tendencia central y probabilidades en distintos grupos de datos.
- Analizar medidas de posición y gráficas estadísticas en distintas *situaciones problema*.







### COMPETENCIAS Y HABILIDADES

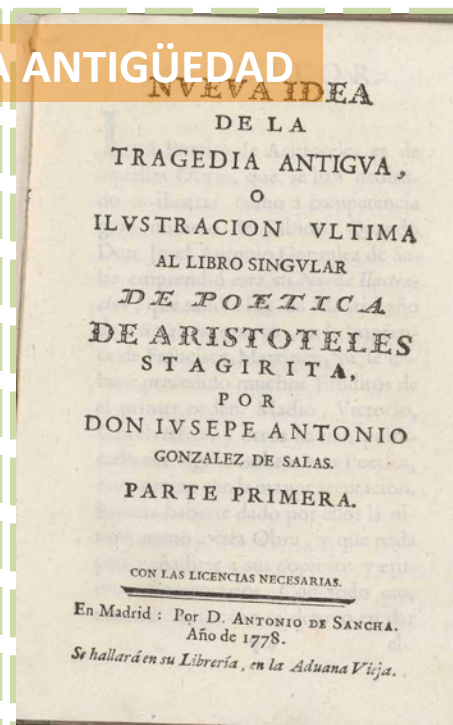
#### NIVEL BÁSICO:

- **Reconocemos** las características esenciales de la literatura de la antigüedad (griega y latina).

#### NIVEL ALTO / SUPERIOR:

- **Analizamos** los elementos de origen de la Literatura Universal de la antigüedad (griega y latina).
- **Identificamos** de manera pertinente los elementos narrativos de una novela gráfica y **proponemos** una historia.
- **Construimos** narrativas de *autoficción*, e **identificamos** los elementos de un relato híbrido.
- **Utilizamos** los conectores gramaticales para ordenar el discurso escrito y hablado.

### CONTENIDOS CONCEPTUALES PREVISTOS PARA EL PERÍODO



PERMANENTE	OBRA
NEGRA	VIVIAN
ABENSHUSHAN	[et al.]



### CRITERIOS DE EVALUACIÓN PARA ESTE PERÍODO Y ACTITUDES ESPERADAS: Lee atentamente estos criterios con los cuales se evalúa tu PORCENTAJE PROCEDIMENTAL...

- Una correcta construcción de un *palabrario* sobre el mito de Medea.
- Creación de Tragedia Aristotélica **en el formato de rúbrica**.
- *Brochure* de las características de la literatura griega y latina.
- Construcción del Árbol de la vida de la Épica Germánica y su correcta sustentación.
- Presentación de página intermedia de novela gráfica.
- **Construcción de relato biográfico híbrido** a manera de hoja de vida.
- Evidencia de **diagrama T** sobre conectores gramaticales.
- Su actitud crítica al analizar el uso, composición y adecuación de las normas APA en trabajos escritos tales como ensayos, cartas, resúmenes y proyectos.
- **La entrega de la totalidad de los trabajos** concernientes a la novela gráfica.
- Mantener en el aula un clima de respeto entre compañeros, así como tener un trato cordial con la docente.
- Propender por el trabajo colaborativo en orden y disciplina en todas las clases, con el fin de mantener espacios acordes a la labor desarrollada por cada uno de los asistentes al aula.
- La entrega de todos los trabajos y presentación de evaluaciones en los tiempos asignados por la docente.





### COMPETENCIAS Y HABILIDADES

#### NIVEL BÁSICO:

- **Interpretamos y elaboramos** textos narrativos e informativos, y **respondiendo** a preguntas de tipo interpretativo, propositivo y argumentativo.

#### NIVEL ALTO / SUPERIOR:

- **Analizamos, reconstruimos y producimos** textos narrativos e informativos teniendo en cuenta sus elementos, a través de respuestas a preguntas de orden interpretativo, propositivo y argumentativo.

### TIPOS DE TEXTO A TRABAJAR EN EL PERÍODO, Y HABILIDADES ASOCIADAS



### CRITERIOS DE EVALUACIÓN PARA ESTE PERÍODO Y ACTITUDES ESPERADAS: Lee atentamente estos criterios con los cuales se evalúa tu PORCENTAJE PROCEDIMENTAL...

- Participar en las situaciones de comunicación del aula, respetando las normas del intercambio social.
- **Producir textos narrativos e informativos** cuidando las normas gramaticales y ortográficas, así como la caligrafía, el orden y la presentación.
- **Investigar** y reflexionar **con fundamento** sobre hechos actuales e importantes del mundo y del país.
- Crear **textos literarios** para comunicar sentimientos, sensaciones, emociones, experiencias personales, etc. a partir de la observación y del análisis de textos modelo.
- Experimentar el placer de la lectura de textos literarios y el interés por las posibilidades de crecimiento y de desarrollo personal que ofrecen los textos escritos literarios y no literarios.
- **Sintetizar las principales ideas** expresadas en textos literarios y las relaciones que se establecen entre ellas, utilizando las reglas básicas del lenguaje escrito y oral.
- Mantener en el aula un clima de respeto entre compañeros, así como tener un trato cordial con el docente.
- Propender por el trabajo colaborativo en orden y disciplina en todas las clases, con el fin de mantener espacios acordes a la labor desarrollada por cada uno de los asistentes al aula.
- **La entrega de todos los trabajos** y presentación de evaluaciones en los tiempos asignados por el docente.
- Participar con idoneidad y buen ánimo en todas las actividades propuestas por el docente.





ESTAS SON LAS COMPETENCIAS Y HABILIDADES PREVISTAS PARA EL PERÍODO (contenidos procedimentales)

Esperamos realizar lo siguiente...

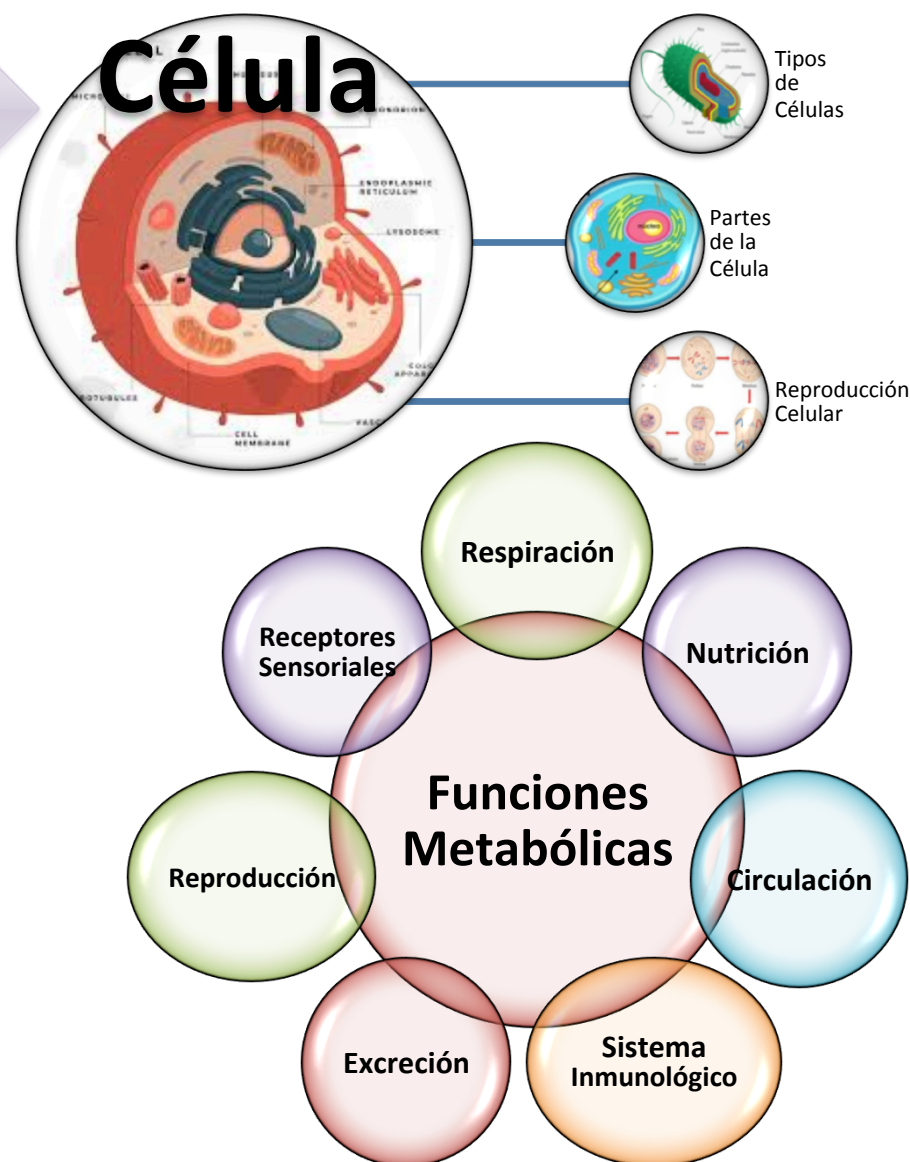
NIVEL BÁSICO:

- **Explicamos** por qué la célula es la unidad fundamental de la vida.

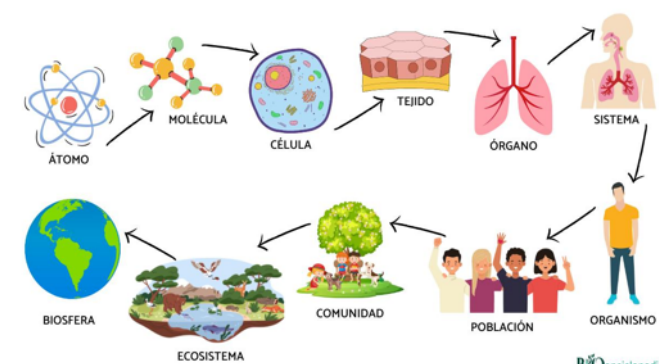
NIVEL ALTO / SUPERIOR:

- **Examinamos e identificamos** la importancia de la composición química de los seres vivos.

ESTOS SON LOS TEMA PREVISTOS PARA EL PERÍODO (contenidos conceptuales)



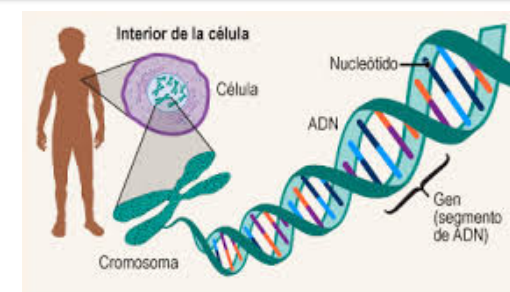
LOS NIVELES DE ORGANIZACIÓN DE LOS SERES VIVOS



GENÉTICA

Genética humana

Grupos sanguíneos



CRITERIOS DE EVALUACIÓN PARA ESTE PERÍODO Y ACTITUDES ESPERADAS: Lee atentamente estos criterios con los cuales se evalúa tu PORCENTAJE PROCEDIMENTAL...

- ✓ Interpretar modelos y procesos de división celular como mecanismos que permiten explicar la regeneración de tejidos y el crecimiento de los organismos.
- ✓ Relacionar la producción de proteínas en el organismo con algunas características fenotípicas, para explicar la relación entre genotipo y fenotipo
- ✓ Además se tendrá en cuenta el desempeño y **disposición** durante el tiempo de clase.
- ✓ Se evaluará el desarrollo y **entrega de todas las actividades** y/o ejercicios de manera ordenada y puntual.





ESTAS SON LAS COMPETENCIAS Y HABILIDADES PREVISTAS PARA EL PERÍODO (contenidos procedimentales)  
Esperamos realizar lo siguiente...

**NIVEL BÁSICO:**

- **Identificamos y comprendemos** la importancia del estudio de la Química del carbono en el desarrollo social, económico y tecnológico actual.

**NIVEL ALTO / SUPERIOR:**

- **Relacionamos** los tipos de hibridación del carbono con la formación de enlaces en moléculas orgánicas.

ESTOS SON LOS TEMA PREVISTOS PARA EL PERÍODO (contenidos conceptuales)

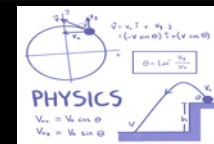


CRITERIOS DE EVALUACIÓN PARA ESTE PERÍODO Y ACTITUDES ESPERADAS: Lee atentamente estos criterios con los cuales se evalúa tu PORCENTAJE PROCEDIMENTAL...



- ✓ Se tendrá en cuenta que se manifieste interés por los temas relacionados con la cotidianidad a través de preguntas e intercambio de ideas.





ESTAS SON LAS COMPETENCIAS Y HABILIDADES PREVISTAS PARA EL PERÍODO (contenidos procedimentales)

Esperamos realizar lo siguiente...

NIVEL BÁSICO:

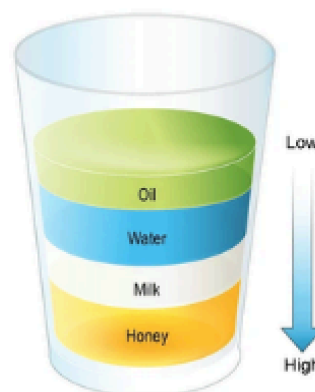
- **Enunciamos** los principios y leyes de la hidrostática y de la hidrodinámica.

NIVEL ALTO / SUPERIOR:

- **Aplicamos** las leyes de la hidromecánica en la solución de problemas.

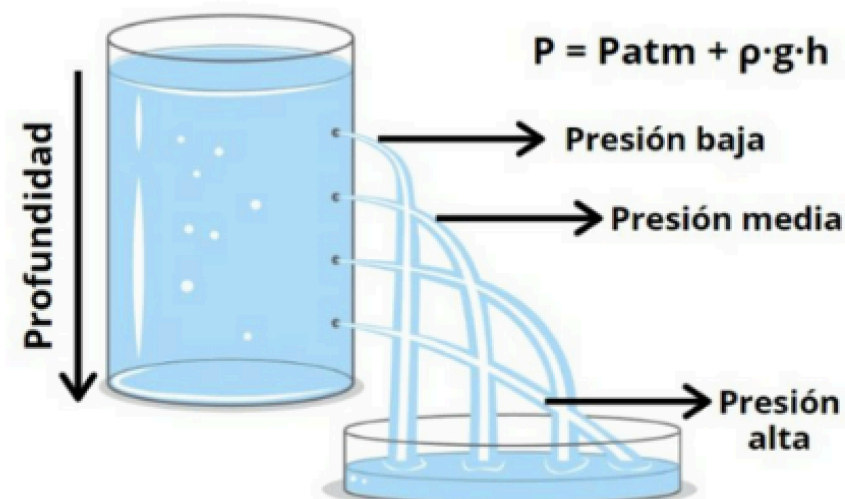
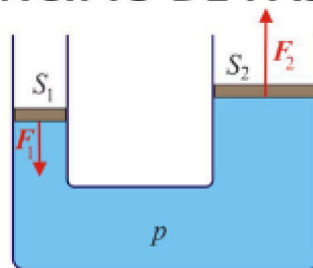
ESTOS SON LOS TEMA PREVISTOS PARA EL PERÍODO (contenidos conceptuales)

Density of liquids

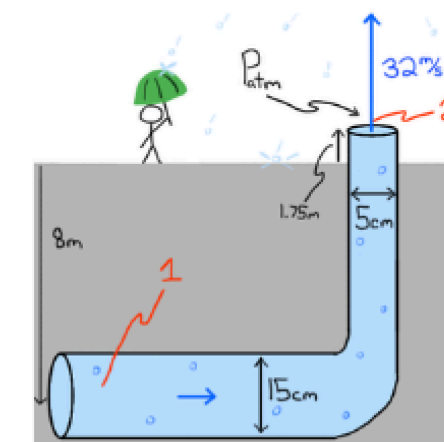


**Densidad**

**PRINCIPIO DE PASCAL**



**Presión Hidrostática**



**Teorema de Bernoulli**

**CRITERIOS DE EVALUACIÓN PARA ESTE PERÍODO Y ACTITUDES ESPERADAS:** Lee atentamente estos criterios con los cuales se evalúa tu PORCENTAJE PROCEDIMENTAL...

Al momento de evaluar el estudiante deberá usar las herramientas matemáticas acordes a cada tema mediante un debido proceso. Deberá ser capaz de comprender los conceptos trabajados en clase y asociarlos en cada situación que se presente.

Se tomará en cuenta la disposición en clase y la entrega puntual, junto con el correcto desarrollo trabajos dentro del aula de clase.

Realiza experiencias de laboratorio poniendo en práctica lo observado en el aula de clase; elaborando un informe estructurado según indicaciones de manera completa, organizada y puntual.







ESTAS SON LAS COMPETENCIAS Y HABILIDADES PREVISTAS PARA EL PERÍODO (contenidos procedimentales)  
Esperamos realizar lo siguiente...

NIVEL BÁSICO:

- **Reconocemos** los conceptos básicos de la Economía y su relación con la propia proyección personal y social.

NIVEL ALTO / SUPERIOR:

- **Relacionamos** las diversas escuelas o modelos económicos con el desarrollo histórico y social producido a partir del siglo XIX.

*¿Cómo proyectar mi propia economía?*

- Las instituciones financieras en Colombia.
- Productos y términos de inteligencia financiera.
- El presupuesto familiar.
- Ahorro y objetivos.
- Educación financiera en el hogar: ganar, administrar, ahorrar.

## ¿QUÉ ES LA ECONOMÍA?

Sociedades: Economía y política.  
Estructura del Estado colombiano.

Conflictos y crisis de la Economía.

ESTUDIOS DE AFROCOLOMBIANIDAD

CÁTEDRA PARA LA PAZ

¿Cuáles son las nociones básicas para aplicar adecuadas relaciones económicas?

¿Bajo qué modelos económicos se ha desarrollado la economía mundial?

¿Cuáles son los modelos económicos propios de nuestro contexto?

CRITERIOS DE EVALUACIÓN PARA ESTE PERÍODO Y ACTITUDES ESPERADAS: Lee atentamente estos criterios con los cuales se evalúa tu PORCENTAJE PROCEDIMENTAL.

- **Elaborar un glosario** sobre conceptos propios de la economía tras la exposición personal.
- Definir qué es la economía y cuál es su relación con su propio contexto, con la ayuda de al menos tres referentes teóricos.
- **Entregar su propia Pirámide de Maslow** en la que identifique necesidades y las diferencia de deseos y caprichos.
- Exponer la estructura del Estado colombiano y diferentes situaciones de conflicto presentes en el país analizando sus funciones y su contexto histórico, respectivamente.
- Realizar en sus apuntes **una síntesis** sobre Escuelas y modelos económicos identificando su contexto.
- **Entregar un cómic referente a la Inteligencia financiera** en el que se enseñe a los demás la importancia de realizar un presupuesto, del ahorro y la inversión.
- Evidenciar interés y compromiso en todas las actividades de la asignatura.



ESTAS SON LAS COMPETENCIAS Y HABILIDADES PREVISTAS PARA EL PERÍODO (contenidos procedimentales)  
Esperamos realizar lo siguiente...

## NIVEL BÁSICO:

- **Reconocemos** saberes previos sobre la historia de la Filosofía y centrándonos en el contexto de la época contemporánea **relacionando** entre sí sus aspectos fundamentales.
- **Identificamos** la importancia del *cuidado* como concepto filosófico y lo aplicamos en actividades que impliquen la reflexión personal y el sentido cooperativo.

## NIVEL ALTO / SUPERIOR:

- **Reflexionamos** acerca de la importancia de los problemas de la época contemporánea como orientación y medio para afrontar las propias inquietudes.
- **Aplicamos** estrategias que evidencien la preocupación por el cuidado de sí mismo, del otro y de lo otro, como medio de autorreflexión constante.

## Filosofía contemporánea

- **Visión sobre la realidad: Positivismo y marxismo.**
- **Historicismo.**
- **Vitalismo.**
- **Husserl y la fenomenología.**
- **El existencialismo.**
- **Foucault y el estructuralismo,**
- **La lucha de clases y la dialéctica histórica: Marx.**
- **Desobediencia civil. Thoreau.**
- **El sufrimiento y la persona (Miguel de Unamuno).**
- **El camino de la Felicidad (B. Russell)**
- **El amor como puente de conocimiento (Max Scheler).**

Proyecto de “Cuidosofía”

## Síntesis de la Historia de la Filosofía

- ✓ Etapas de la Filosofía.
- ✓ Línea del tiempo de la Filosofía.
- ✓ Eje reflexivo de la época antigua – medieval – moderna – contemporánea.
- ✓ *Lo que olvidó de las clases de Filosofía y ahora puede serle útil (Lou Marinoff)*
- ✓ **Reseña Analítica Especializada (RAE).**

El “ethos” que cuida

CRITERIOS DE EVALUACIÓN PARA ESTE PERÍODO Y ACTITUDES ESPERADAS: Lee atentamente estos criterios con los cuales se evalúa tu PORCENTAJE PROCEDIMENTAL..

- Participar en un ejercicio diagnóstico con conceptos y prerrequisitos de cultura e historia y posterior evaluación, en el que se evidencie la comprensión sobre los mismos hechos y conceptos revisados en el mismo ejercicio.
- **Elaborar en sus apuntes una línea del tiempo** que resuma la totalidad de la Historia de la Filosofía.
- Redactar una bitácora sobre el proceso de acercamiento o diagnóstico en el proyectos “Cuidosofía”
- Exponer a sus compañeros **con la ayuda de un mapa mental**, el contenido de la corriente filosófica asignada e indagada en las clases
- Mediante diapositivas, presentar evidencias del proyecto: “Filosofía del cuidado, experiencia cognitiva”, compartiéndolo a sus compañeros.
- Participar activamente en las discusiones filosóficas que tienen lugar en el aula.





ESTAS SON LAS COMPETENCIAS Y HABILIDADES PREVISTAS PARA EL PERÍODO (contenidos procedimentales)  
Esperamos realizar lo siguiente...

NIVEL BÁSICO:

- **Sustentamos** de manera oral y escrita la importancia de desarrollar ejercicios orales en eventos de la vida cotidiana.

NIVEL ALTO:

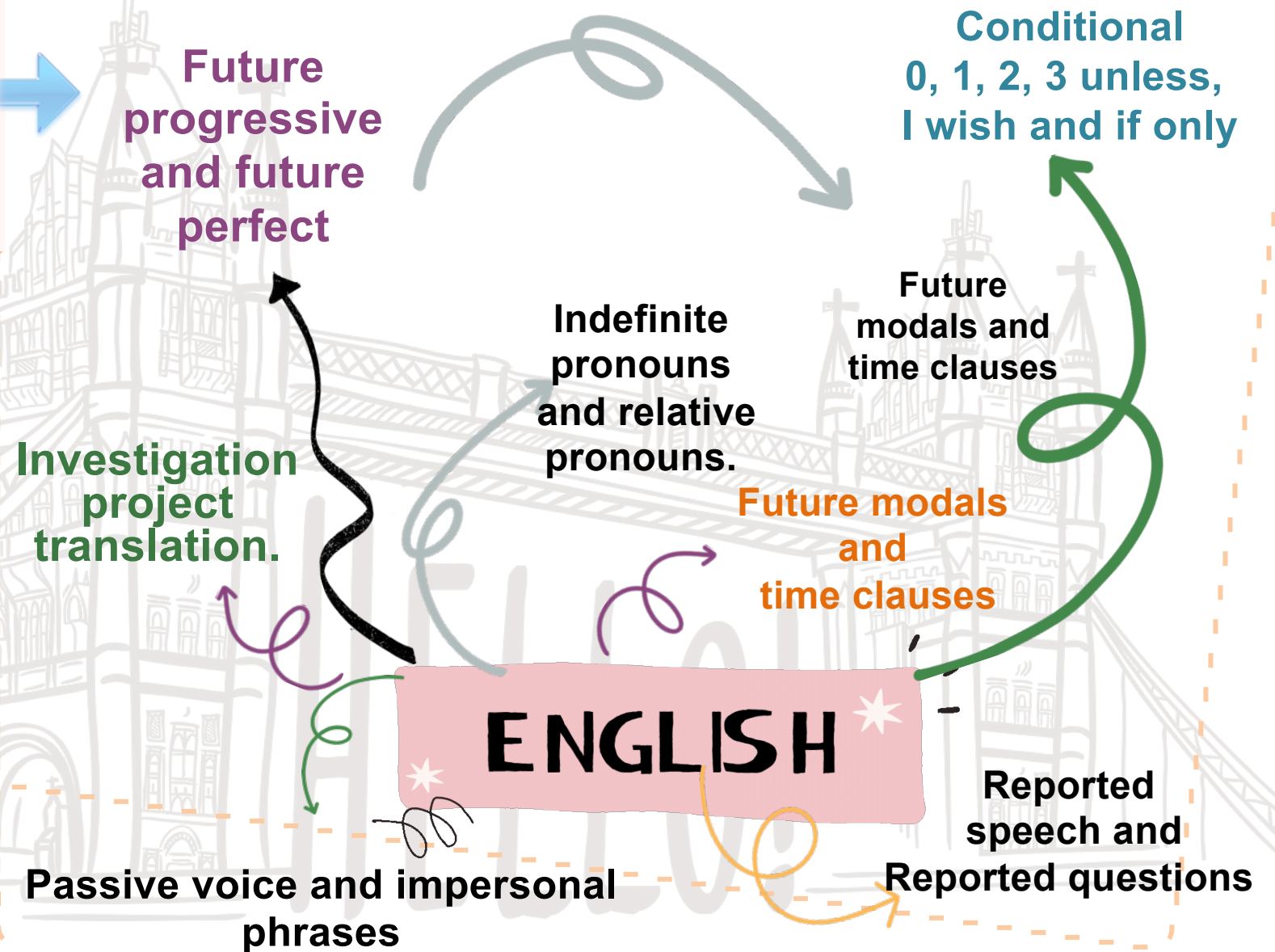
- **Expresamos** con fluidez y naturalidad discursos acerca de nosotros mismos y del entorno en situaciones cotidianas como: entrevistas, juegos de rol, etc.
- **Elaboramos** con fluidez y facilidad enunciados complejos usando vocabulario diverso, considerando situaciones de la vida cotidiana al implementarlos en juegos de rol, entrevistas, lugares, entre otros.

NIVEL SUPERIOR:

- **Mantenemos** la fluidez y habilidad comunicativa verbal en conversaciones improvisadas durante juegos de rol en diferentes situaciones.

CONTENIDOS CONCEPTUALES PREVISTOS PARA EL PERÍODO (temas y subtemas)

(saber)



CRITERIOS DE EVALUACIÓN PARA ESTE PERÍODO Y ACTITUDES ESPERADAS: Lee atentamente estos criterios con los cuales se evalúa tu PORCENTAJE PROCEDIMENTAL..

- Asistir puntualmente a clases.
- **Hacer entrega de la totalidad de los trabajos** en los tiempos establecidos durante las clases.
- Ser pulcro y ordenado en los trabajos entregados.
- Demostrar buena actitud, dinamismo y sentido de pertenencia en las actividades de participación a desarrollar.
- Ser mediador y promotor de los valores de la institución.
- Respetar la opinión de los compañeros así como evitar las burlas en cuanto a conocimiento o pronunciación en inglés.

IMPORTANT!



ESTAS SON LAS COMPETENCIAS Y HABILIDADES PREVISTAS PARA EL PERÍODO (contenidos procedimentales)

Esperamos realizar lo siguiente...

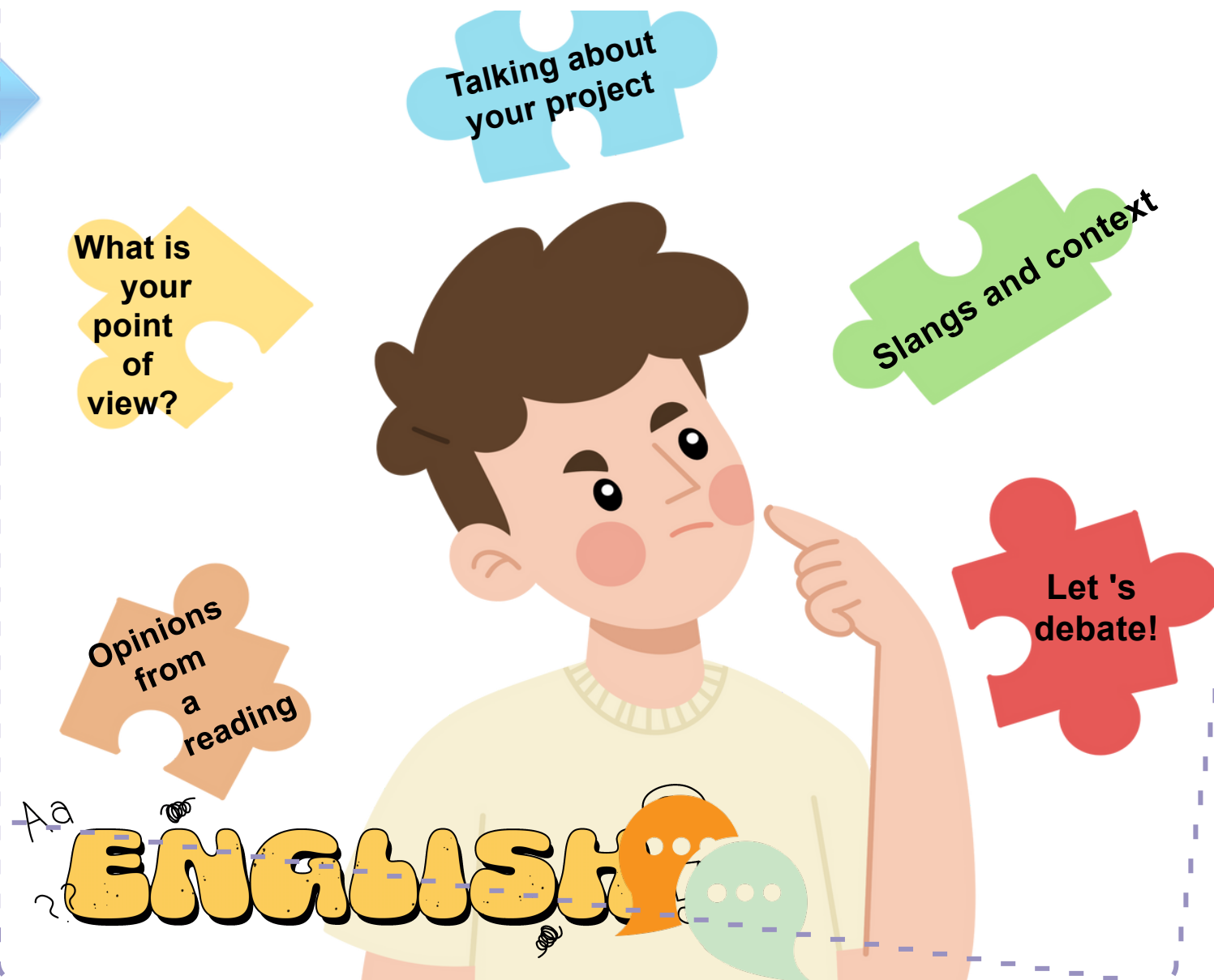
NIVEL BÁSICO:

- **Presentamos** de manera oral las opiniones acerca de textos y otras ayudas audiovisuales, esto a partir de un lenguaje claro y explícito.
- **Expresamos** con fluidez y naturalidad discursos haciendo uso de jergas en inglés para alcanzar una naturalidad en el segundo idioma a través de expresiones.

NIVEL ALTO / SUPERIOR:

- **Elaboramos** con fluidez y facilidad enunciados orales complejos, usando vocabulario diverso, considerando información obtenida a través de videos o lecturas.
- **Mantenemos** la fluidez y habilidad comunicativa verbal en conversaciones improvisadas o planeadas, en debates y mesas redondas.

CONTENIDOS CONCEPTUALES PREVISTOS PARA EL PERÍODO (temas y subtemas) Y VOCABULARIO A EJERCITAR



CRITERIOS DE EVALUACIÓN PARA ESTE PERÍODO Y ACTITUDES ESPERADAS: Lee atentamente estos criterios con los cuales se evalúa tu PORCENTAJE PROCEDIMENTAL..

Al valorar la capacidad del estudiante ante el LISTENING se tendrá en cuenta...

- Respetar la opinión de los compañeros así como evitar las burlas en cuanto a conocimiento o pronunciación.
- La atención prestada a las intervenciones de estudiantes y de la docente.

Al valorar la capacidad del estudiante ante el SPEAKING se tendrá en cuenta...

- Demostrar buena actitud, dinamismo y sentido de pertenencia en las actividades de participación a desarrollar.
- Su intención al pronunciar, teniendo en cuenta aspectos como acentuación, entonación y fonética.
- La producción de ideas orales correctamente estructuradas dependiendo del tiempo gramatical implementado.

IMPORTANT!





ESTAS SON LAS COMPETENCIAS Y HABILIDADES PREVISTAS PARA EL PERÍODO (contenidos procedimentales)

Esperamos realizar lo siguiente...

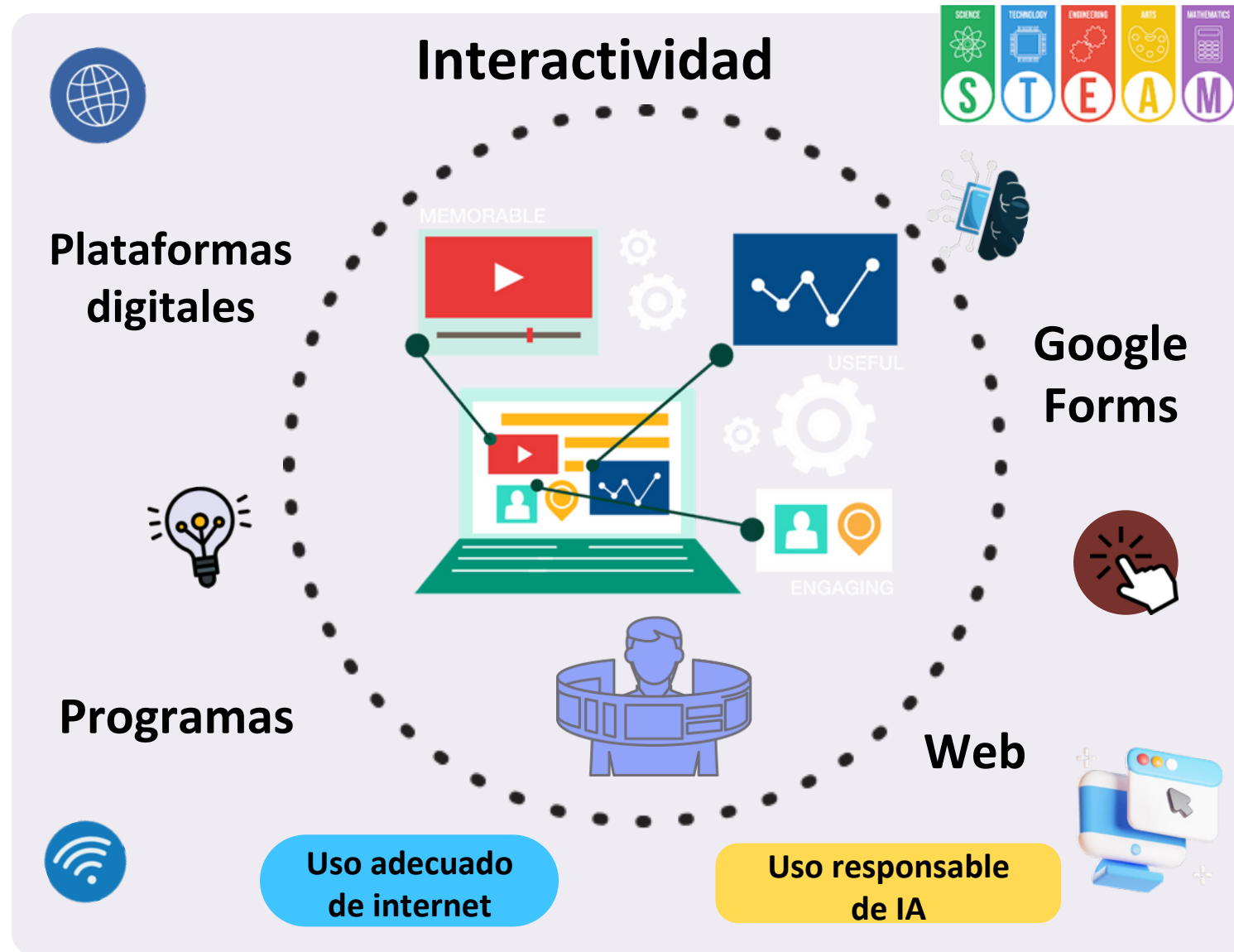
#### NIVEL BÁSICO:

- **Reconocemos** el entorno para crear contenido interactivo, videojuegos en 2D, aplicaciones móviles y modelado en 3D, haciendo uso de la exploración de diversas herramientas como: Genially, App Inventor, Scratch, Tinkercad, Gdevelop, Google Forms y páginas web poniendo en práctica conceptos elementales.

#### NIVEL ALTO / SUPERIOR:

- **Inferimos** cómo concretar soluciones a problemas del entorno en la creación de contenido interactivo y herramientas como: Genially, App Inventor, Scratch, Tinkercad, Gdevelop, Google Forms. y plataformas digitales.

CONTENIDOS CONCEPTUALES y/o PROGRAMAS PREVISTOS PARA EL PERÍODO



CRITERIOS DE EVALUACIÓN PARA ESTE PERÍODO Y ACTITUDES ESPERADAS: Lee atentamente estos criterios con los cuales se evalúa tu PORCENTAJE PROCEDIMENTAL...

- La actitud para apropiarse de los conocimientos para ponerlos en práctica.
- **Participar con la mejor disposición** manteniendo lazos de cordialidad, responsabilidad y respeto.
- Manifestar interés y creatividad en la presentación de proyectos y ejercicios prácticos.
- La utilización de dispositivos móviles durante la clase no está autorizada, a menos que el profesor lo indique explícitamente y con fines educativos. El incumplimiento de esta regla tendrá consecuencias en la calificación de la actividad en curso.
- **Explicar las aplicaciones, programas y formularios vistos en clase.**
- Ingresar a páginas distintas a las orientadas por el docente no está permitido y tendrá repercusiones en la nota de la clase.



ESTAS SON LAS COMPETENCIAS Y HABILIDADES  
PREVISTAS PARA EL PERÍODO  
(contenidos procedimentales)  
Esperamos realizar lo siguiente...

**NIVEL BÁSICO:**

- **Reconocemos** las partes de un proyecto de investigación.

**NIVEL ALTO / SUPERIOR:**

- **Aplicamos** el conocimiento adquirido sobre la metodología de la investigación del proyecto de grado.

CONTENIDOS CONCEPTUALES PREVISTOS PARA EL PERÍODO v/o pasos v técnicas de investigación

# PROYECTO DE INVESTIGACIÓN

UNPROFESOR

## QUÉ ES

Un proyecto de investigación es el plan que se desarrolla antes de abordar un trabajo de investigación.

## PARTES

Título  
Problema  
Objetivos  
Justificación  
Marco teórico  
Antecedentes  
Hipótesis  
Marco metodológico  
Cronograma  
Bibliografía  
Seguimiento



**CRITERIOS DE EVALUACIÓN PARA ESTE PERÍODO Y ACTITUDES ESPERADAS:** Lee atentamente estos criterios con los cuales se evalúa tu PORCENTAJE PROCEDIMENTAL...



- ✓ Se tendrá en cuenta que se manifieste interés por los temas relacionados con la cotidianidad a través de preguntas e intercambio de ideas.





ESTAS SON LAS COMPETENCIAS Y HABILIDADES PREVISTAS PARA EL PERÍODO (contenidos procedimentales)  
Esperamos realizar lo siguiente...

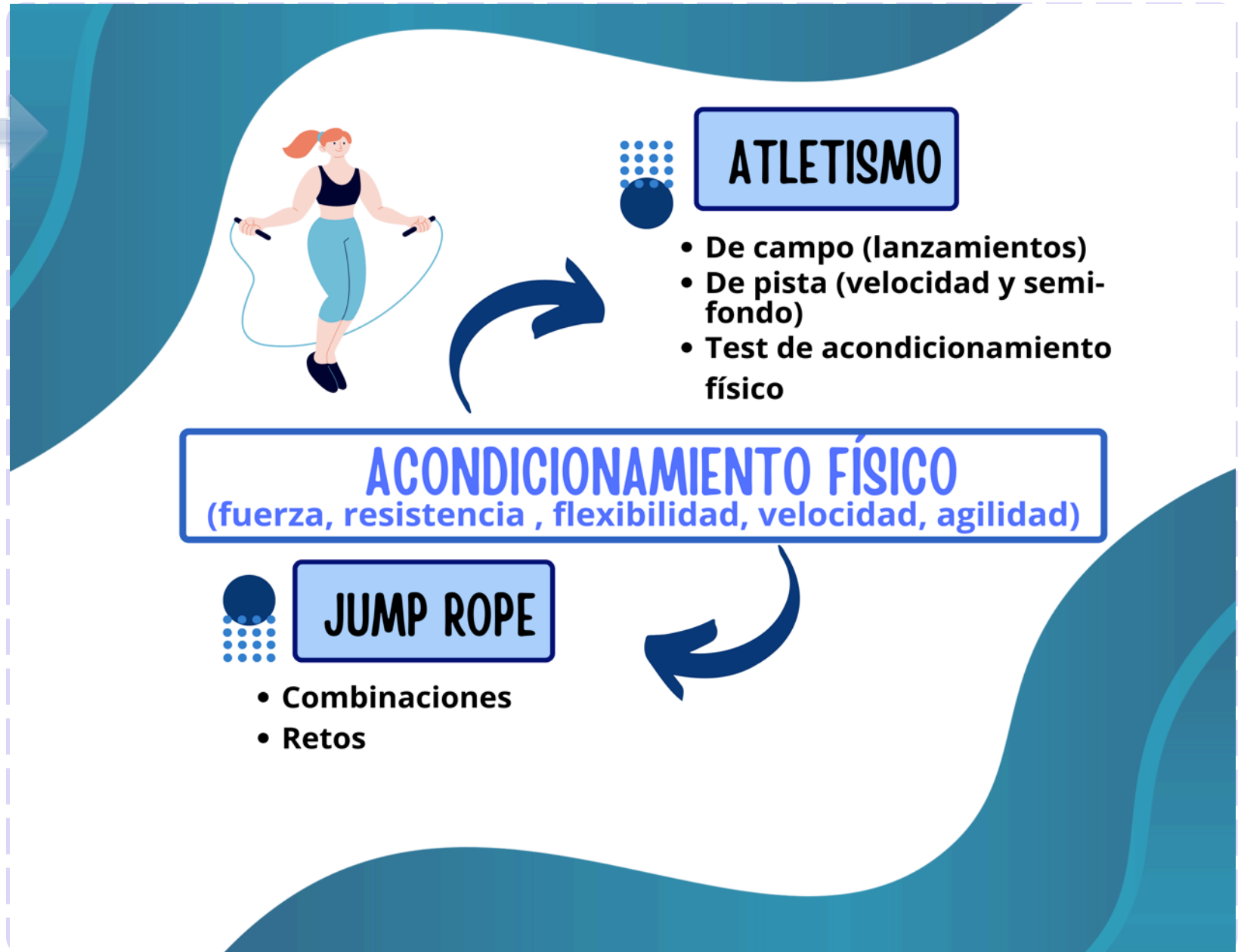
NIVEL BÁSICO:

- **Realizamos** pruebas del atletismo y del *jump rope*, siguiendo parámetros técnicos.



NIVEL ALTO / SUPERIOR:

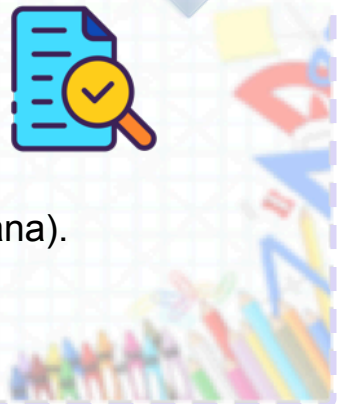
- **Ejecutamos** ejercicios simples y complejos del *jump rope*, a través de coreografías, retos y secuencias de ejercicios.



CRITERIOS DE EVALUACIÓN PARA ESTE PERÍODO Y ACTITUDES ESPERADAS:

Lee atentamente estos criterios con los cuales se evalúa tu PORCENTAJE PROCEDIMENTAL...

- ✓ La participación activa de las clases siguiendo las indicaciones dadas por el docente.
- ✓ La adopción de hábitos de vida saludable (hidratación, higiene personal, “cuidado de mi cuerpo” y alimentación sana).
- ✓ Respetar y aceptar las reglas de los juegos y actividades colectivas disfrutando de forma armónica.





ESTAS SON LAS COMPETENCIAS Y HABILIDADES PREVISTAS PARA EL PERÍODO (contenidos procedimentales)  
Esperamos realizar lo siguiente...

## NIVEL BÁSICO:

- **Realizamos** creaciones individual y colaborativamente para desarrollar propuestas pictóricas de tendencia contemporánea.

## NIVEL ALTO / SUPERIOR:

- **Desarrollamos** una obra a partir del propio imaginario, de la deliberación colaborativa y del contexto cultural, aplicando herramientas cognitivas, habilidades y destrezas propias de las prácticas contemporáneas del quehacer artístico.

CONTENIDOS Y TÉCNICAS A DESARROLLAR EN EL PERÍODO

## DIBUJO EXPERIMENTAL

**Dibujo con figuras orgánicas y geométricas.**

**Dibujo básico de caricatura.**

**Tipos de encuadre en la composición.**

**Referentes de estilo de dibujo para historieta.**

**Técnicas aguadas y lápiz de color.**



CRITERIOS DE EVALUACIÓN PARA ESTE PERÍODO Y ACTITUDES ESPERADAS: Lee atentamente estos criterios con los cuales se evalúa tu PORCENTAJE PROCEDIMENTAL...



- Evidenciar por medio del trabajo en clase, su progreso bajo los tiempos determinados para las actividades en el aula, y la puntualidad en la entrega de trabajos.

- **ES MUY IMPORTANTE -- > Traer siempre los materiales solicitados para cada actividad de clase.**



Recuerde que también puede seguirnos e informarse por nuestras redes sociales...



Nos encuentra como:

**lccsogamoso\_oficial**



Nos encuentra como:

**Liceo Cooperativo Campestre**



Nos encuentra como:

**Liceo Cooperativo Campestre**  
Sogamoso - Boyacá



Nos encuentra en:

**liceocooperativocampestre.com**

De a poco hemos sumado una importante cantidad de seguidores en la redes, y es una manera interesante de darnos a conocer como institución educativa. Si desea colaborar con nosotros en difundir y acrecentar la FAMILIA LICEÍSTA, **puede ayudarnos a viralizar y compartir nuestras publicaciones.-**